

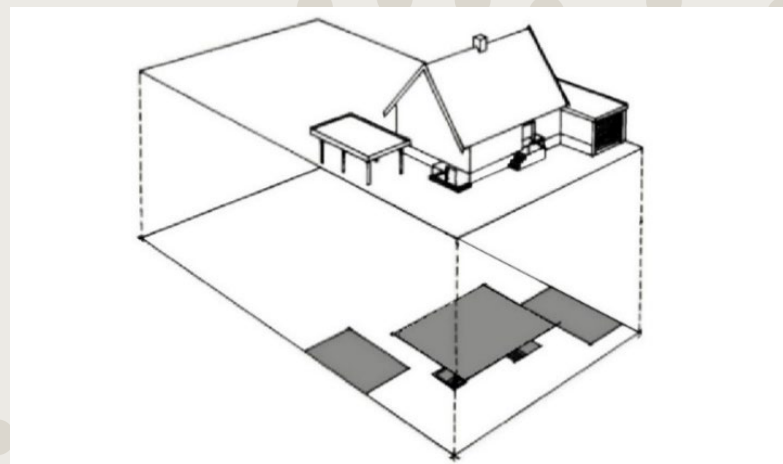
# Byggeriets størrelse generelt

Bebyggelsesprocenten fastsættes til 15 %.

Bebyggelsens fodaftryk varierer – inddelt efter delområder.

Illustrationen viser en bebygget grund. Nedenunder vises det fodaftryk, bebyggelsen efterlader på grunden.

Et byggeri kan derved have et varierende etageareal ved at bygge i flere etager og samtidig efterlade det samme fodaftryk på grunden.



# Fodaftryk 200 m<sup>2</sup>

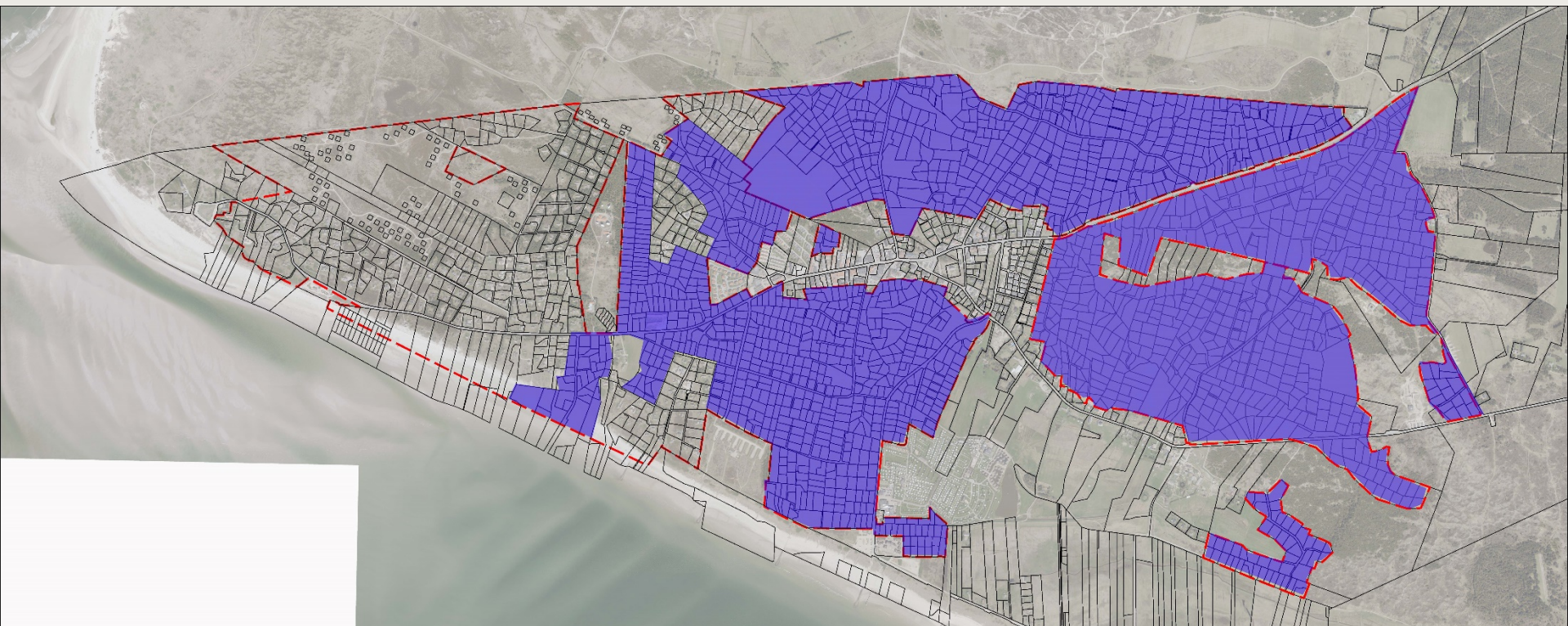
Gælder i det markerede område  
1955 grunde

Fodaftryk: 200 m<sup>2</sup>

Etageareal: 250 m<sup>2</sup>

Bebyggelsesprocent: 15 %

} Alle  
betingelser  
skal opfyldes



# Fodaftryk 200 m<sup>2</sup>

Ved fodaftryk på 200 m<sup>2</sup> må etageareal ikke overstige **250 m<sup>2</sup>**

## 1 etage

Carport Overdækket terrasse mm.	35 m <sup>2</sup>	50 m <sup>2</sup>	70 m <sup>2</sup>
Boligareal	165 m <sup>2</sup>	150 m <sup>2</sup>	130 m <sup>2</sup>
Fodaftryk	200 m <sup>2</sup>	200 m <sup>2</sup>	200 m <sup>2</sup>
Etageareal*	165 m <sup>2</sup>	150 m <sup>2</sup>	150 m <sup>2</sup>

	Fodaftryk	Etageareal/boligareal
Vejers	235 m <sup>2</sup>	200 m <sup>2</sup>
Henne	335 m <sup>2</sup>	300 m <sup>2</sup>

\*Ved beregning af etageareal er der fradrag for op til 50 m<sup>2</sup> garage, carport, overdækkede terrasse og skur.  
I Vejers og Henne er fradraget på 35 m<sup>2</sup>

# Fodaftryk 200 m<sup>2</sup>

Ved fodaftryk på 200 m<sup>2</sup> må etageareal ikke overstige **250 m<sup>2</sup>**

**1½ etage** – krav om tagmateriale, enten stråtag eller tag af træ

Carport Overdækket terrasse mm.	35 m <sup>2</sup>	50 m <sup>2</sup>	70 m <sup>2</sup>
Boligareal – stueplan	156 m <sup>2</sup>	150 m <sup>2</sup>	130 m <sup>2</sup>
Boligareal – 1. sal	94 m <sup>2</sup>	90 m <sup>2</sup>	78 m <sup>2</sup>
Boligareal – i alt	250 m <sup>2</sup>	240 m <sup>2</sup>	208 m <sup>2</sup>
Fodaftryk	191 m <sup>2</sup>	200 m <sup>2</sup>	200 m <sup>2</sup>
Etageareal*	250 m <sup>2</sup>	240 m <sup>2</sup>	228 m <sup>2</sup>

	Fodaftryk	Etageareal/boligareal
Vejers	235 m <sup>2</sup>	200 m <sup>2</sup>
Henne	335 m <sup>2</sup>	300 m <sup>2</sup>

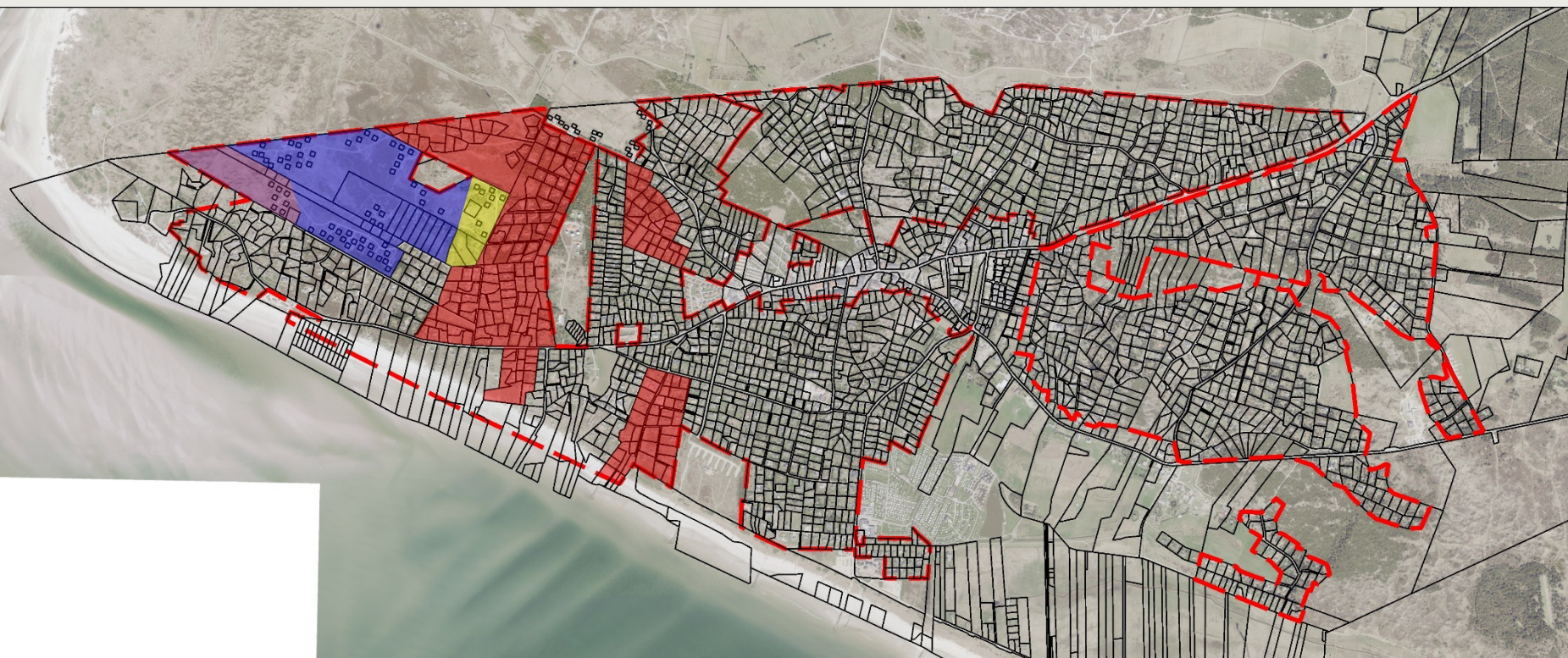
\*Ved beregning af etageareal er der fradrag for op til 50 m<sup>2</sup> garage, carport, overdækkede terrasse og skur.  
I Vejers og Henne er fradraget på 35 m<sup>2</sup>

# Fodaftryk 250 m<sup>2</sup>

Bebyggelsens fodaftryk fastsættes til max. 250 m<sup>2</sup> udenfor de markerede områder  
280 grunde

Fodaftryk: 250 m<sup>2</sup>  
Etageareal: 285 m<sup>2</sup>  
Bebyggelsesprocent: 15 %

} Alle betingelser skal opfyldes



# Fodaftryk 250 m<sup>2</sup>

Ved fodaftryk på 250 m<sup>2</sup> må etageareal ikke overstige **285 m<sup>2</sup>**

## 1 etage

Carport Overdækket terrasse mm.	35 m <sup>2</sup>	50 m <sup>2</sup>	70 m <sup>2</sup>
Boligareal	215 m <sup>2</sup>	200 m <sup>2</sup>	180 m <sup>2</sup>
Fodaftryk	250 m <sup>2</sup>	250 m <sup>2</sup>	250 m <sup>2</sup>
Etageareal*	215 m <sup>2</sup>	200 m <sup>2</sup>	200 m <sup>2</sup>

	Fodaftryk	Etageareal/boligareal
Vejers	235 m <sup>2</sup>	200 m <sup>2</sup>
Henne	335 m <sup>2</sup>	300 m <sup>2</sup>

\*Ved beregning af etageareal er der fradrag for op til 50 m<sup>2</sup> garage, carport, overdækkede terrasse og skur.  
I Vejers og Henne er fradraget på 35 m<sup>2</sup>

# Fodaftryk 250 m<sup>2</sup>

Ved fodaftryk på 250 m<sup>2</sup> må etageareal ikke overstige **285 m<sup>2</sup>**

**1½ etage** – krav om tagmateriale, enten stråtag eller tag af træ

Carport Overdækket terrasse mm.	35 m <sup>2</sup>	50 m <sup>2</sup>	70 m <sup>2</sup>
Boligareal – stueplan	178 m <sup>2</sup>	178 m <sup>2</sup>	166 m <sup>2</sup>
Boligareal – 1. sal	107 m <sup>2</sup>	107 m <sup>2</sup>	99 m <sup>2</sup>
Boligareal – i alt	285 m <sup>2</sup>	285 m <sup>2</sup>	265 m <sup>2</sup>
Fodaftryk	213 m <sup>2</sup> **	228 m <sup>2</sup>	236 m <sup>2</sup>
Etageareal*	285 m <sup>2</sup>	285 m <sup>2</sup>	285 m <sup>2</sup>

	Fodaftryk	Etageareal/boligareal
Vejers	235 m <sup>2</sup>	200 m <sup>2</sup>
Henne	335 m <sup>2</sup>	300 m <sup>2</sup>

\*Ved beregning af etageareal er der fradrag for op til 50 m<sup>2</sup> garage, carport, overdækkede terrasse og skur.  
I Vejers og Henne er fradraget på 35 m<sup>2</sup>

\*\*Ved 35 m<sup>2</sup> skure/anneks mv kan den fulde ramme for både fodaftryk og etageareal ikke udfyldt

# Fodaftryk 300 m<sup>2</sup>

Bebyggelsens fodaftryk fastsættes  
til max. 300 m<sup>2</sup> udenfor de  
markerede områder  
150 grunde

Fodaftryk: 300 m<sup>2</sup>  
Etageareal: 335 m<sup>2</sup>  
Bebyggelsesprocent: 15 %

} Alle  
betingelser  
skal opfyldes





# Fodaftryk 300 m<sup>2</sup>

Ved fodaftryk på 300 m<sup>2</sup> må etageareal ikke overstige **335 m<sup>2</sup>**

## 1 etage

Carport Overdækket terrasse mm.	35 m <sup>2</sup>	50 m <sup>2</sup>	70 m <sup>2</sup>
Boligareal	265 m <sup>2</sup>	250 m <sup>2</sup>	230 m <sup>2</sup>
Fodaftryk	300 m <sup>2</sup>	300 m <sup>2</sup>	300 m <sup>2</sup>
Etageareal*	265 m <sup>2</sup>	250 m <sup>2</sup>	180 m <sup>2</sup>

	Fodaftryk	Etageareal/boligareal
Vejers	235 m <sup>2</sup>	200 m <sup>2</sup>
Henne	335 m <sup>2</sup>	300 m <sup>2</sup>

\*Ved beregning af etageareal er der fradrag for op til 50 m<sup>2</sup> garage, carport, overdækkede terrasse og skur.  
I Vejers og Henne er fradraget på 35 m<sup>2</sup>

# Fodaftryk 300 m<sup>2</sup>

Ved fodaftryk på 300 m<sup>2</sup> må etageareal ikke overstige **335 m<sup>2</sup>**

**1½ etage** – krav om tagmateriale, enten stråtag eller tag af træ

Carport Overdækket terrasse mm.	35 m <sup>2</sup>	50 m <sup>2</sup>	70 m <sup>2</sup>
Boligareal – stueplan	210 m <sup>2</sup>	210 m <sup>2</sup>	197 m <sup>2</sup>
Boligareal – 1. sal	125 m <sup>2</sup>	125 m <sup>2</sup>	118 m <sup>2</sup>
Boligareal – i alt	335 m <sup>2</sup>	335 m <sup>2</sup>	315 m <sup>2</sup>
Fodaftryk	244 m <sup>2**</sup>	260 m <sup>2**</sup>	207 m <sup>2**</sup>
Etageareal*	335 m <sup>2</sup>	335 m <sup>2</sup>	335 m <sup>2</sup>

	Fodaftryk	Etageareal/boligareal
Vejers	235 m <sup>2</sup>	200 m <sup>2</sup>
Henne	335 m <sup>2</sup>	300 m <sup>2</sup>

\*Ved beregning af etageareal er der fradrag for op til 50 m<sup>2</sup> garage, carport, overdækkede terrasse og skur.  
I Vejers og Henne er fradraget på 35 m<sup>2</sup>

\*\*Ved 35 m<sup>2</sup> skure/anneks mv kan den fulde ramme for både fodaftryk og etageareal ikke udfyldt